

ZMENY A DOPLNKY č.2 ÚZEMNÝ PLÁN OBCE TRSTENÉ PRI HORNÁDE

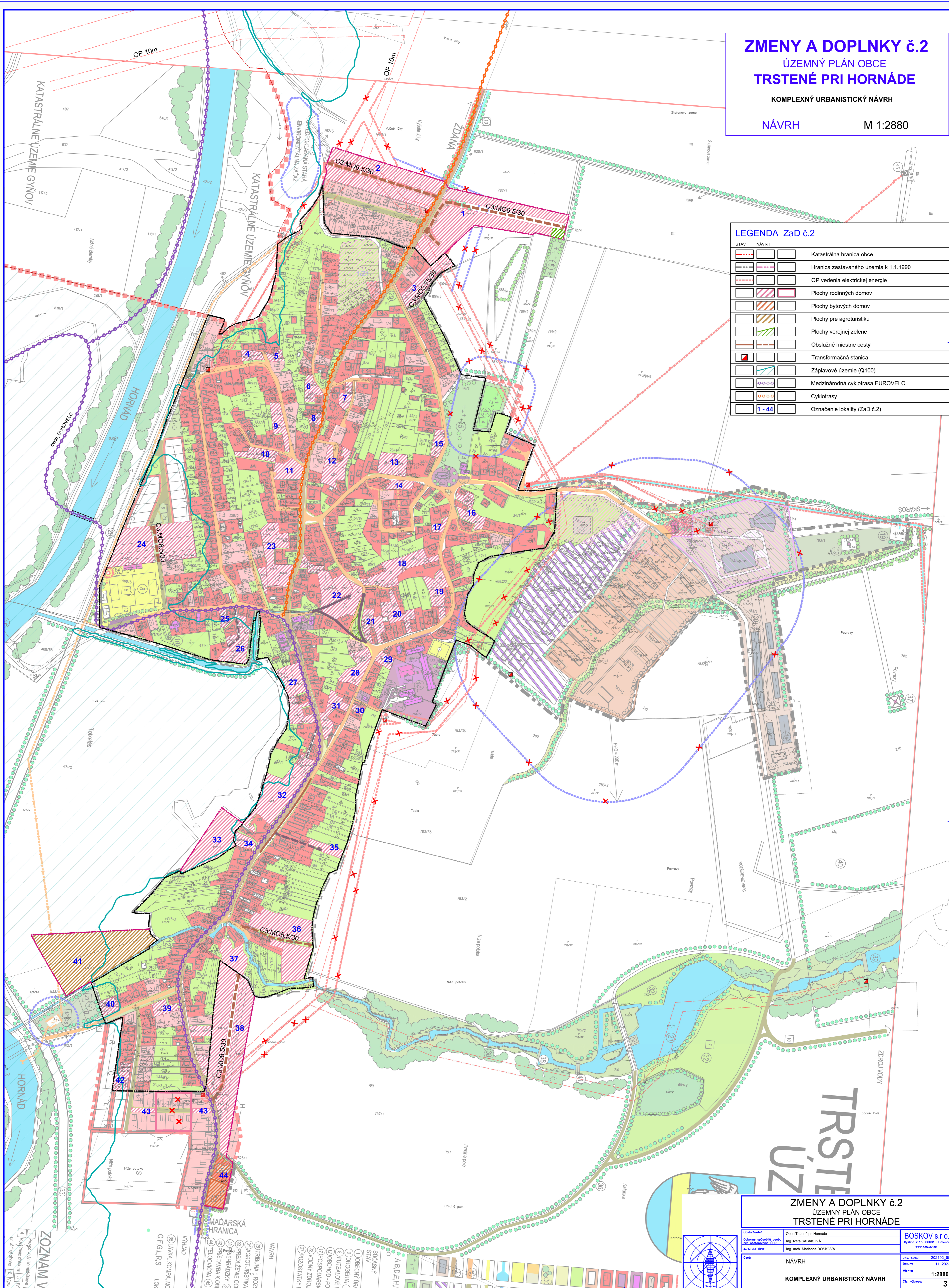
KOMPLEXNÝ URBANISTICKÝ NÁVRH

NÁVRH

M 1:2880

LEGENDA ZaD č.2

STAV	NÁVRH	
- - - - -	- - - - -	Katastrálna hranica obce
- - - - -	- - - - -	Hranica zastavaného územia k 1.1.1990
- - - - -	- - - - -	OP vedenia elektrickej energie
[Red hatched]	[Red hatched]	Plochy rodinných domov
[Blue hatched]	[Blue hatched]	Plochy bytových domov
[Green hatched]	[Green hatched]	Plochy pre agroturistiku
[Light green]	[Light green]	Plochy verejnej zelene
[Orange]	[Orange]	Obslužné miestne cesty
[Red square]	[Red square]	Transformačná stanica
[Blue wavy]	[Blue wavy]	Záplavové územie (Q100)
[Blue dashed]	[Blue dashed]	Medzinárodná cyklotrasa EUROVELO
[Orange dashed]	[Orange dashed]	Cyklotrasy
[Numbered box]	[Numbered box]	Označenie lokality (ZaD č.2)



ZOZNAM VÝKRESOV
1. Príloha k územnému plánu
2. Mapa obce
3. Mapa katastrálneho územia
4. Mapa katastrálneho územia s výškou
5. Mapa katastrálneho územia s výškou a výškovými líniami
6. Mapa katastrálneho územia s výškou a výškovými líniami a výškovými líniami
7. Mapa katastrálneho územia s výškou a výškovými líniami a výškovými líniami
8. Mapa katastrálneho územia s výškou a výškovými líniami a výškovými líniami

**ZMENY A DOPLNKY č.2
ÚZEMNÝ PLÁN OBCE
TRSTENÉ PRI HORNÁDE**

Obec: Trstene pri Hornáde
Ing. Iveta SABAKOVÁ
Ing. arch. Marianna BOŠKOVA

BOSKOV s.r.o.
Mýtna č.115, 08601 Humenné
www.boskov.sk

Zak. číslo: 202102_00
Dátum: 11.2023
Mierka: 1:2880
Čís. výkresu: 3